

nook

Durante la presentazione Palazzetti mi ha colpito la nobile e precisa missione dell'azienda: il **benessere** dell'uomo, in armonia con la natura e l'ambiente che lo circonda.

Con la visita allo stabilimento principale di Porcia ho capito che dietro all'azienda sempre all'avanguardia nella ricerca e sviluppo di nuovi prodotti, c'era una **storia** importante, ricca di tradizioni e di **calore familiare**.



Immagine dal sito Palazzetti

Così' sono partita dalla storia del camino.

Fino al medioevo il fuoco era posizionato nel centro della stanza e non aveva copertura o canna fumaria. Solo con il dodicesimo secolo il fuoco viene spostato sulle pareti perimetrali dove ha, oltre che alla canna fumaria, una copertura e delle pareti laterali.

La necessità di bruciare grossi tronchi ha reso necessarie cappe di grosse dimensioni. Chi era addetto al fuoco ed alla cucina ha iniziato a mettere sedie e panche all'interno per essere più comodi, trasformando il focolare in una vera e propria "stanza dentro alla stanza" che ai giorni nostri è stata sostituita da una semplice cornice.



Casa Batlló (1904-1906) Gaudí

Poi ho preso in analisi le altre parole chiave:
il benessere e la famiglia.

Spesso per godersi un momento di relax e di
conforto veramente vicino al fuoco e'
necessario sedersi per terra.

Ho quindi pensato ad uno spazio piu'
confortevole e raccolto, in cui sia possibile
godersi il fuoco da vicino, da soli o con le
persone care.



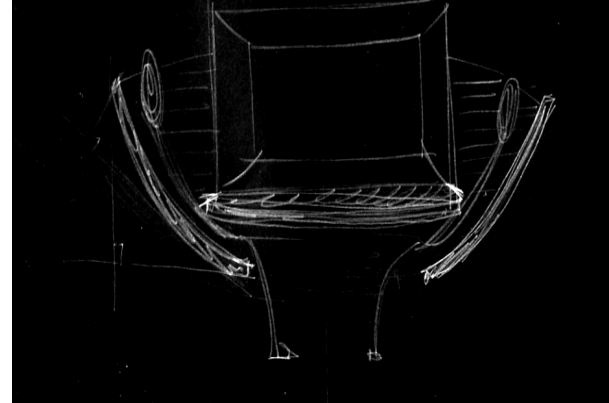
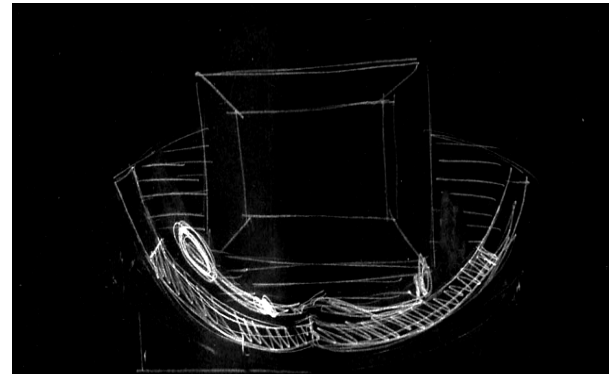
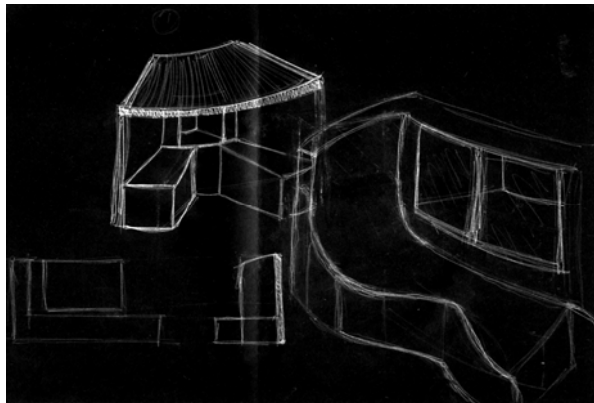
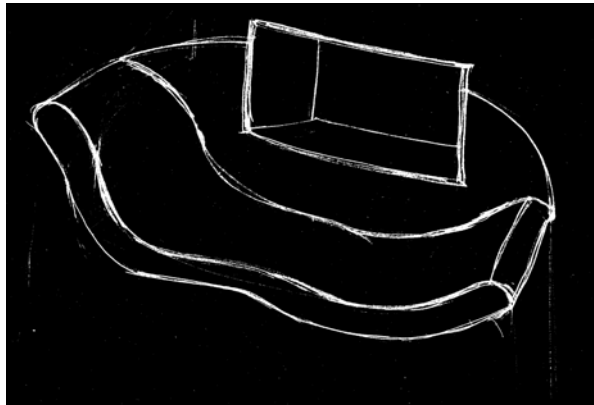
L'idea e' quella di reinterpretare in chiave moderna la "stanza nella stanza", creando uno spazio di benessere, rifugio e conforto.

Una parola inglese esprime bene questo spazio: "nook"; da qui ho preso il nome del camino.

nook [[nōök](#)] (*plural nooks*)

Definition:

- 1. private place:** a quiet private place
- 2. small corner or recess:** a corner or small recess in a room



workshop palazzetti
soluzione



Nook offre la possibilità di sedersi o sdraiarsi, e di posizionarsi nell'angolo che si desidera, con la visuale del fuoco preferita. Infatti, una parte del camino è mobile e gira appoggiandosi su una vera e propria ruota.



In questo esempio vediamo il camino completamente aperto con entrambi i lati appoggiati al muro.



In questo esempio vediamo l'ala sinistra del camino ruotata di circa 45 gradi.



Ora il camino e' tutto chiuso offrendo il massimo spazio al suo interno.



L'idea della ruota nasce dalla necessita' di risolvere un problema strutturale. Il problema e' indirizzato tramite decontestualizzazione, cioe' inserendo un elemento che ricunde ed altro.

Usando il lettering "nook" ho voluto evidenziare il suo aspetto decorativo.



Tavolo di Gae Aulenti e
ruota di Duchamp



nook

giorgia paolini
master in interior design
anno accademico 2005-2006

professore **diego grandi**
con i contributi di:
olivia spinelli stilista ferre
alessandro frasoni product manager ferre

PALAZZETTI



Scuola
Politecnica
di Design
SPD